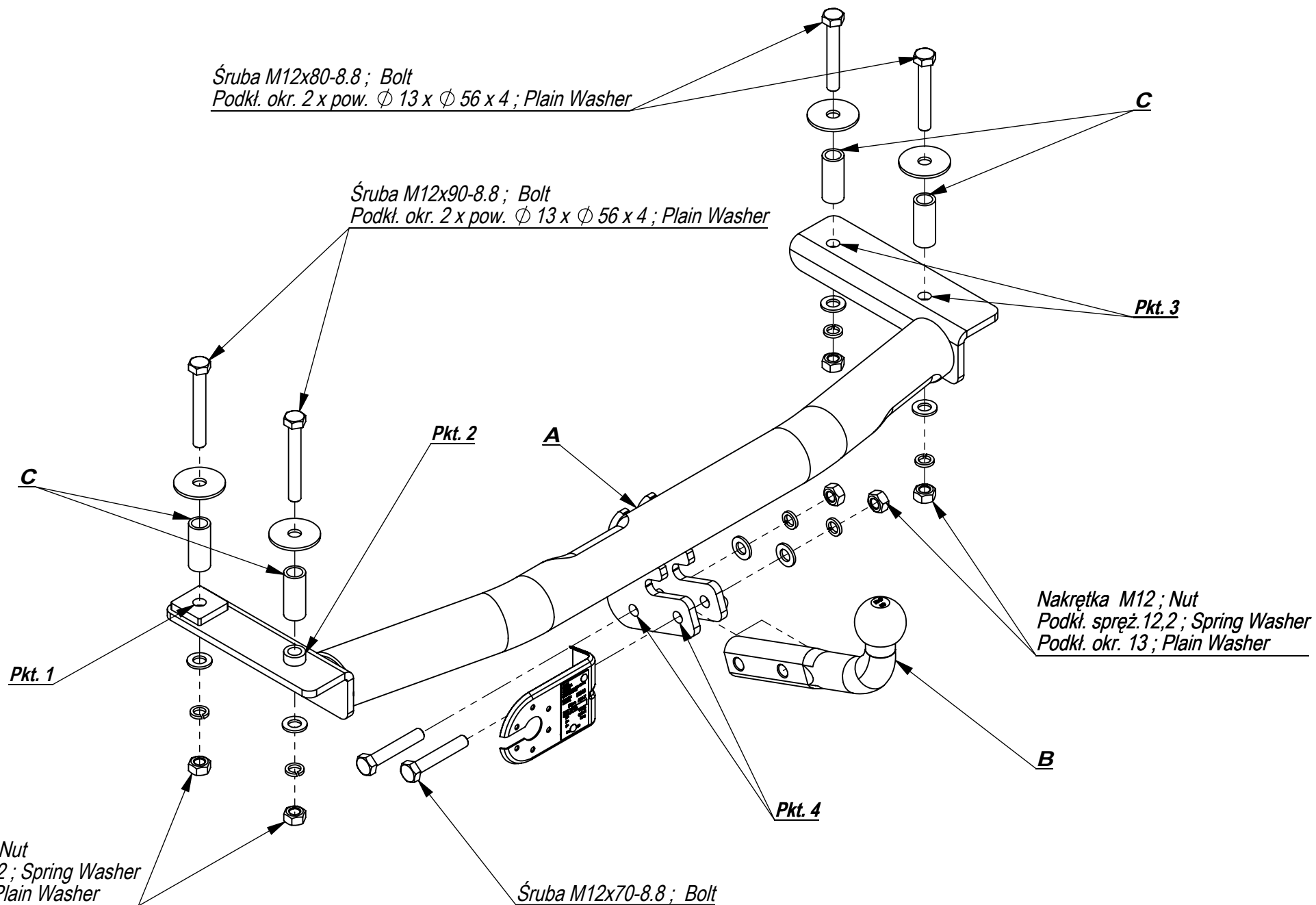


Śruba M12x80-8.8 ; Bolt
Podkł. okr. 2 x pow. Φ 13 x Φ 56 x 4 ; Plain Washer

Śruba M12x90-8.8 ; Bolt
Podkł. okr. 2 x pow. Φ 13 x Φ 56 x 4 ; Plain Washer



Nakrętka M12 ; Nut
Podkł. spręż. 12,2 ; Spring Washer
Podkł. okr. 13 ; Plain Washer

Śruba M12x70-8.8 ; Bolt

Nr katalogowy **E/008** Marka **Ford Fiesta htb.** od 04/89-01/96



96-111 Kowiesy, Chojnata 23 A
tel. +48 46 831 73 31

Gniazdo 7-biegunowe 12V
z ruchomymi bolcami
Symbol SWW 1135-812

Oznaczenie zacisku	Zacisk do łączenia przewodów	Kolory
31	do masy pojazdu	Biały , white
L	do świateł kierunku jazdy lewych	Żółty , yellow
R	do świateł kierunku jazdy prawych	zielony , green
54	do świateł hamowania	czerwony , red
58L	do świateł pozycyjnych lewych	czarny , black
58R	do świateł pozycyjnych prawych	brązowy , brown
+	tylne światła przeciwmgłowe	niebieski , blue

Moment skręcający dla śrub i nakrętek (8.8)



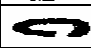
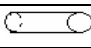


Torque settings for nuts and bolts (8.8)

M8	25 Nm	M12	85 Nm
M10	55 Nm	M14	135 Nm
M16	195 Nm		

FORD FIESTA htb.
04/89 – 01/96
NO CAT. E/008

INSTRUKCJA MONTAŻU:
FITTING INSTRUCTION:

ZESTAW ŚRUBOWY:
FASTENING MEANS:

	-M12x90 8.8 2szt -M12x80 8.8 2szt -M12x70 8.8 2szt		- Ø 36 4szt.
	-M12 6szt		- ø 22x50 4szt.
	-M12 6szt		
	-M12 6szt		

- Odkręcić koło zapasowe.
- Przyłożyć hak pod podłużnice tak, aby otwory w haku (pkt 1, 2 i 3) pokryły się z otworami na podłużnicach samochodu.
- Poprzez otwory w haku wykonać otwory $\varnothing 12.5$ w górnych płaszczyznach podłużnic.
- Włożyć tulejki dystansowe C do podłużnic (pkt 1, 2 i 3).
- Przykręcić hak śrubami M12x90 8.8 (pkt 1 i 2) oraz śrubami M12x80 8.8 (pkt 3) stosując nakładki wg rysunku.
- Przykręcić kulę i blachę gniazda elektrycznego śrubami M12x70 8.8 (pkt 4).
- Podłączyć instalację elektryczną.
- Dokręcić wszystkie śruby z momentem wg tabeli.
- Przykręcić koło zapasowe.

- Unscrew the spare wheel.
- Put the tow bar under the metal clamps in this way, so the holes in the tow bar (point 1, 2 and 3) agree with the holes on the metal clamps.
- Drill the holes $\varnothing 12,5$ in the top flats of the metal clamps, through the holes in the tow bar.
- Insert the distance sleeves C in the metal clamps (point 1, 2 and 3).
- Screw the tow bar with bolts M12x90 8.8 (point 1 and 2) and M12x80 8.8 (point 3) using plates according to the drawing.
- Fix the ball and electric plate with bolts M12x70 8.8 (point 4).
- Connect the electric wires.
- Tighten all the bolts according to the torque setting- see the table.
- Screw the spare wheel.

Zakład Produkcyjno Handlowo Usługowy
96-111 Kowiesy, Chojnata 23A
tel. (0-46) 831 73 31, fax 831 74 29
www.hakpol.pl
POLAND

Zaczepek kulowy do samochodu:

FORD FIESTA htb.
04/89 - 01/96
Nr katalogowy **E/008**

KARTA GWARANCYJNA

Warunki gwarancyjne i postępowanie reklamacyjne

1. Producent zobowiązuje się do wymiany wadliwego wyrobu w okresie 12 miesięcy od daty zakupu lub 24 miesięcy od daty produkcji, w terminie 14-dniowym.
2. Wymianę wadliwego wyrobu dokonuje się w miejscu zakupu lub bezpośrednio u producenta.
3. Nie podlega reklamacji gwarancyjnej zaczepek kulowy, którego uszkodzenie nastąpiło:
 - a) wskutek wypadku,
 - b) wskutek nieprzestrzegania zasad prawidłowej obsługi, eksploatacji, konserwacji podanych w instrukcji.
4. Karta gwarancyjna bez daty sprzedaży, pieczęci sklepu lub warsztatu montującego, nie może służyć jako podstawa do reklamacji.
5. W skutek nie prawidłowego zamontowania zaczepeku.

Przeznaczenie

Zaczepek kulowy zamontowany do samochodu przeznaczony jest do holowania przyczep towarowych i turystycznych.

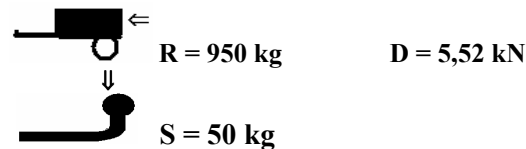
Warunki zamontowania

Zaczepek może być zamontowany i eksploatowany w samochodzie, który posiada właściwy stan techniczny elementów podwozia, poprzez które następuje podłączenie zaczepeku.

Elementy te nie mogą być uszkodzone mechanicznie ani poprzez działanie korozji.

WARUNKI EKSPLOATACJI

Zaczepek posiada tabliczkę znamionową obowiązującą użytkownika w zakresie prawidłowego i bezpiecznego obciążenia.



W czasie całej eksploatacji należy poszczególne elementy zaczepeku utrzymywać w należytych stanie technicznym (właściwie dokręcone elementy złączone, całość konstrukcji zabezpieczona przed działaniem korozji).

Przyczepa musi być połączona z zaczepekiem kulowym dodatkowym złączem o odpowiedniej wytrzymałości (łańcuch, linka z zapięciem).

UWAGA

Uszkodzenia mechaniczne zaczepeku kulowego np. w wyniku najechania, zaczepienia przeszkodę, wykluczają dalszą eksploatację zaczepeku.

Uszkodzony zaczepek kulowy nie może być naprawiany.

Sprawdzić śruby mocujące zaczepek kulowy po około 1000 km przebiegu eksploatacji.

Nacisk pionowy na kulę zaczepeku nie może przekroczyć 50 kg.

Po zamontowaniu zaczepeku kulowego należy dokonać przeglądu na stacji diagnostycznej!

data sprzedaży.....

nr rej poj

Data produkcji.....-.....
m-c rok.

.....
pieczęć sprzedawcy.

Hak jest produkowany zgodnie z wytycznymi regulaminu EKG/ONZ:

Nr certyfikatu zgodności: 10/09

10/09